

Die Bank, die Ihre Sprache spricht.



Deutsche Kreditbank AG

Report gemäß § 28 PfandBG

- Nominal- und Barwertdeckung
- Laufzeitstruktur der Pfandbriefe und der Deckungsmassen
- Zusammensetzung weitere Deckung
- Aufgliederung der Deckungsmassen
- Weitere Angaben zu den Deckungswerten

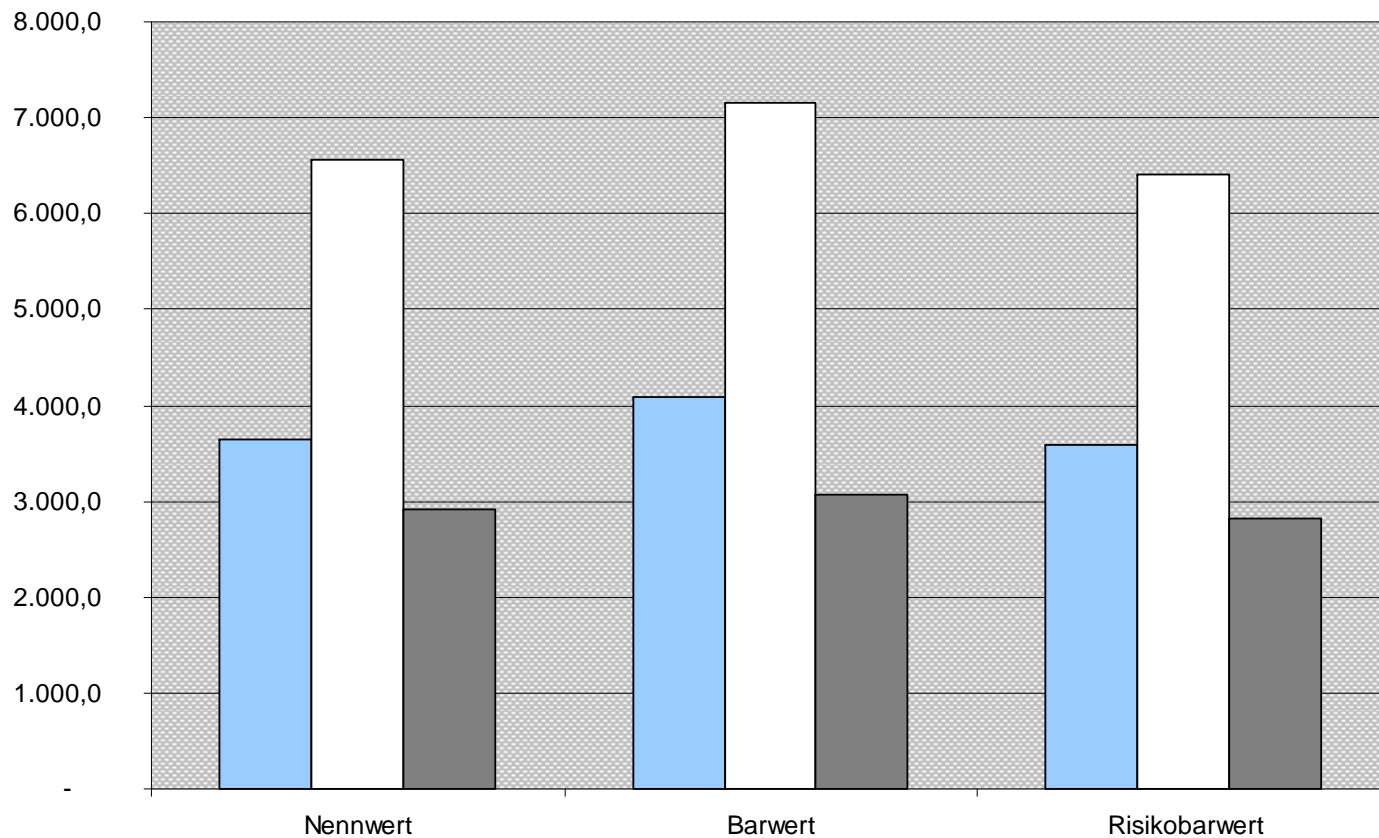
Nominal- und Barwertdeckung I – Öffentliche Pfandbriefe

Öffentliche Pfandbriefe	Nennwert		Barwert		Risikobarwert*	
	2011	2010	2011	2010	(+250 bp) 2011	(+250 bp) 2010
Gesamtbetrag des Pfandbriefumlaufs	3.646,9	3.704,9	4.082,2	3.941,7	3.587,1	3.525,5
Gesamtbetrag der Deckungsmassen	6.559,9	6.074,3	7.157,7	6.447,7	6.410,2	5.793,8
Überdeckung	2.913,0	2.369,4	3.075,5	2.505,9	2.823,1	2.268,4
	79,88%	63,95%	75,34%	63,57%	78,70%	64,34%

Angaben in Mio. EUR

*statischer Ansatz

Nominal- und Barwertdeckung II - Öffentliche Pfandbriefe



Angaben in Mio. EUR

- Gesamtbetrag des Pfandbriefumlaufs
- Gesamtbetrag der Deckungsmassen
- Überdeckung

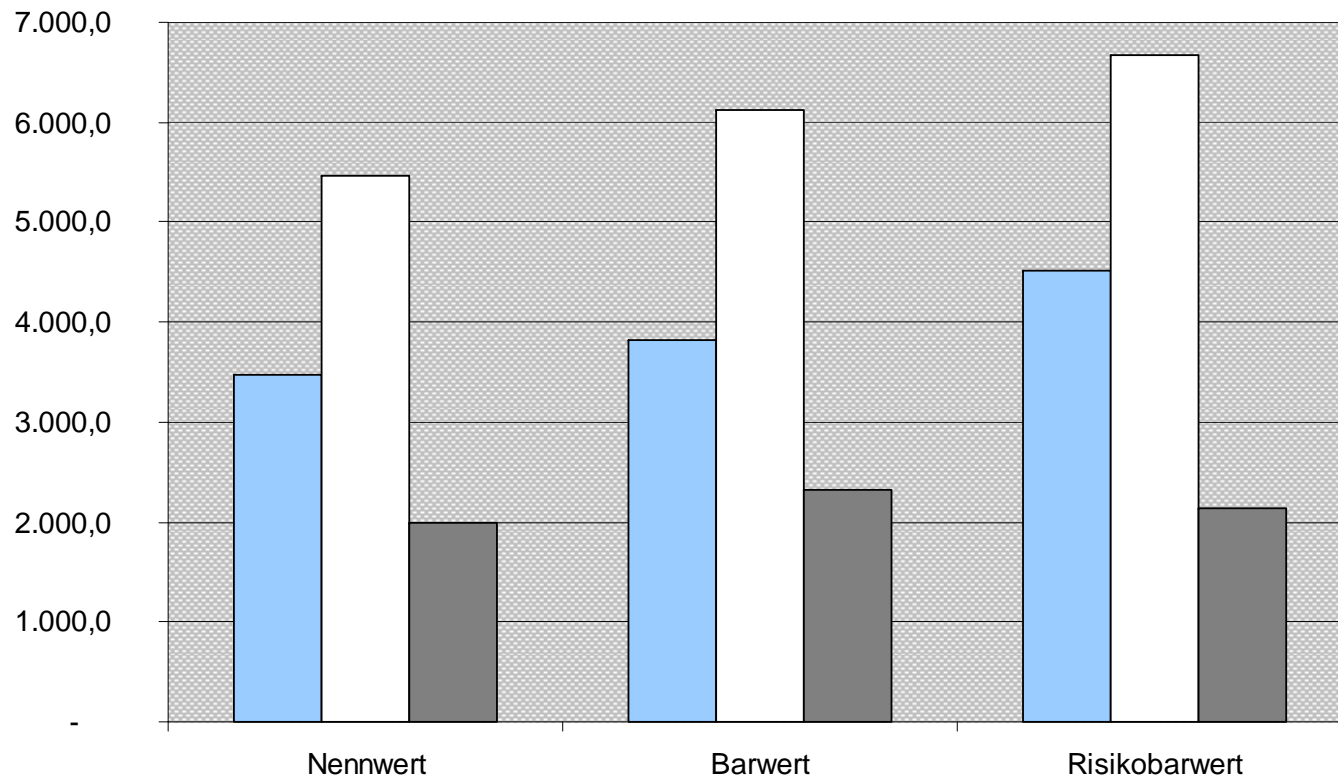
Nominal- und Barwertdeckung III – Hypothekendarlehen

Hypothekendarlehen	Nennwert		Barwert		Risikobarwert*	
	2011	2010	2011	2010	(-250 bp) 2011	(+250 bp) 2010
Gesamtbetrag des Darlehensumsatzes	3.480,1	2.274,6	3.815,4	2.345,0	4.521,4	2.064,3
Gesamtbetrag der Sicherungsmassen	5.466,6	4.289,4	6.130,1	4.693,5	6.662,0	4.231,2
Überdeckung	1.986,5	2.014,8	2.314,6	2.348,5	2.140,6	2.166,8
	57,08%	88,58%	60,66%	100,15%	47,34%	104,97%

Angaben in Mio. EUR

*statischer Ansatz

Nominal- und Barwertdeckung IV - Hypothekenpfandbriefe



Angaben in Mio. EUR

- Gesamtbetrag des Pfandbriefumlaufs
- Gesamtbetrag der Deckungsmassen
- Überdeckung

Laufzeitstruktur der Pfandbriefe und der Deckungsmassen I

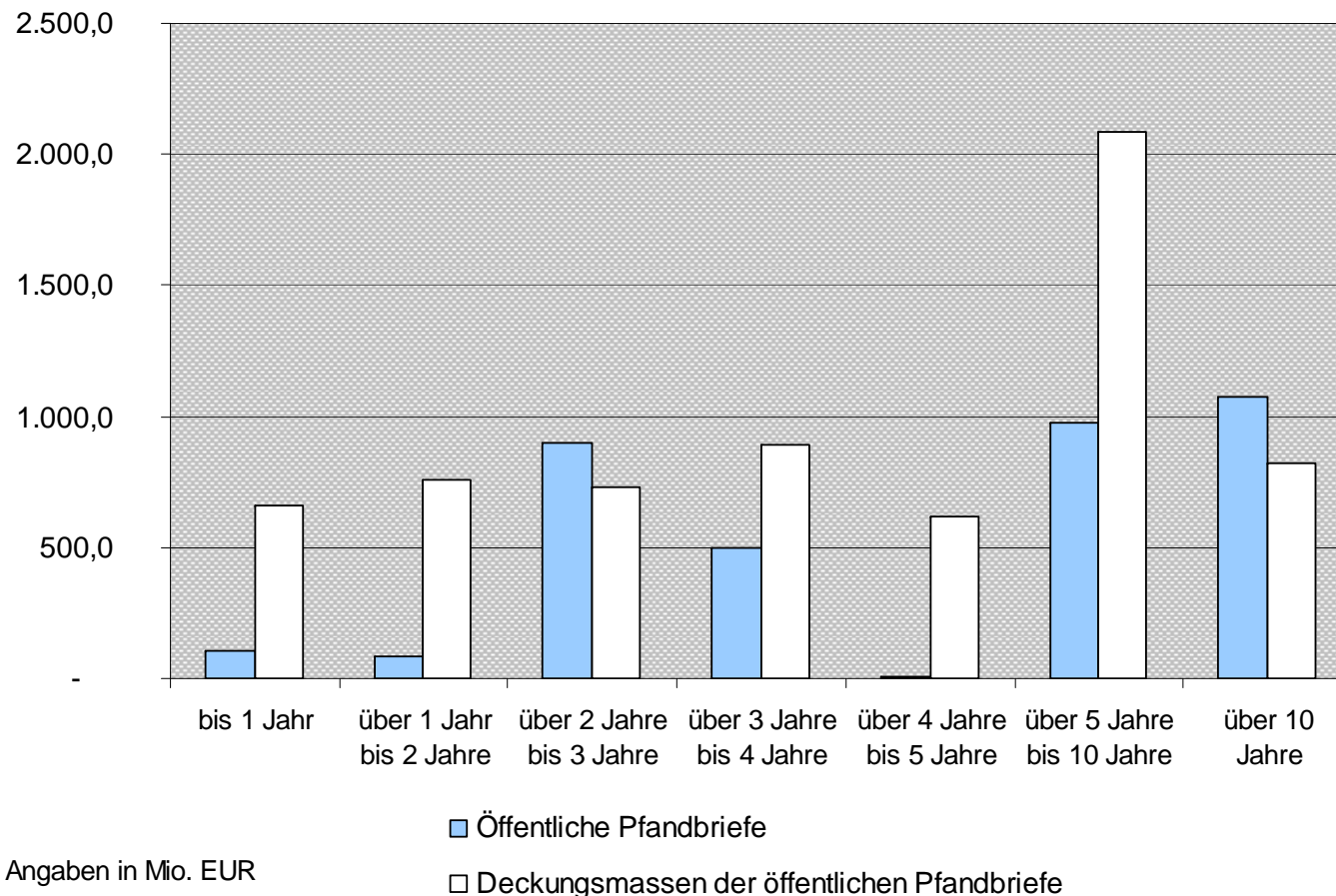
Öffentliche Pfandbriefe und Hypothekendarlehen

Zinsbindungsfristen	Öffentliche Pfandbriefe		Deckungsmassen der öffentlichen Pfandbriefe		Hypothekendarlehen		Deckungsmassen der Hypothekendarlehen	
	2011	2010	2011	2010	2011	2010	2011	2010
bis 1 Jahr	105,5	1.383,0	658,8	619,1	340,0	-	538,1	464,6
über 1 Jahr bis 2 Jahre	81,5	30,5	759,2	544,0	242,5	290,0	514,0	336,8
über 2 Jahre bis 3 Jahre	900,0	1,5	730,9	687,0	885,0	177,5	440,8	374,0
über 3 Jahre bis 4 Jahre	502,0	-	890,2	725,8	39,0	835,0	743,3	380,1
über 4 Jahre bis 5 Jahre	10,0	502,0	616,1	760,6	-	-	716,5	505,6
über 5 Jahre bis 10 Jahre	973,4	941,4	2.084,6	2.012,9	574,6	315,1	2.186,0	1.909,1
über 10 Jahre	1.074,5	846,5	820,1	724,9	1.399,0	657,0	328,0	319,2
Gesamt	3.646,9	3.704,9	6.559,9	6.074,3	3.480,1	2.274,6	5.466,6	4.289,4

Angaben in Mio. EUR

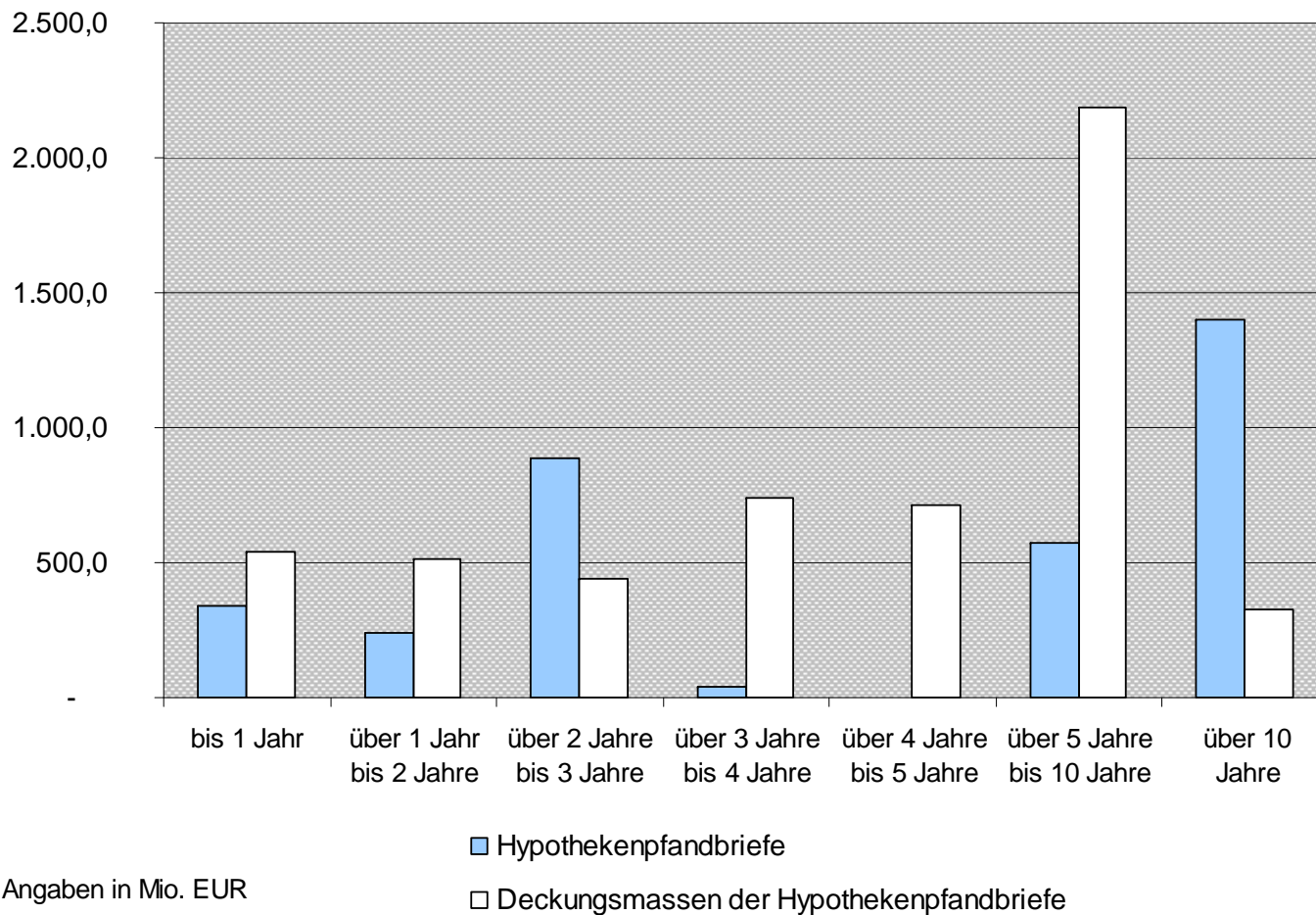
Laufzeitstruktur der Pfandbriefe und der Deckungsmassen II

Öffentliche Pfandbriefe



Laufzeitstruktur der Pfandbriefe und der Deckungsmassen III

Hypothekendarlehen



Zusammensetzung weitere Deckung

Deckungswerte nach	2011	2010	prozentuale Veränderung zum Vorjahr
§ 19 (1) Nr. 2 PfandBG	310,0	195,0	59,0%
§ 19 (1) Nr. 3 PfandBG	285,0	135,0	111,1%
§ 20 (2) Nr. 2 PfandBG	178,2	342,7	-48,0%

Angaben in Mio. EUR

Aufgliederung der Deckungsmasse I – Öffentliche Pfandbriefe

Land	Staat		regionale Gebietskörperschaften		örtliche Gebietskörperschaften		sonstige Schuldner		Gesamt	
	2011	2010	2011	2010	2011	2010	2011	2010	2011	2010
Bundesrepublik Deutschland	36,0	31,0	1.044,5	859,2	4.032,8	3.893,5	1.268,4	872,9	6.381,7	5.656,6
Italien	0,0	30,0	0,0	0,0	0,0	0,0	0,0	0,0	0,0	30,0
Polen	0,0	15,0	0,0	0,0	0,0	0,0	0,0	0,0	0,0	15,0
Slowenien	0,0	20,0	0,0	0,0	0,0	0,0	0,0	0,0	0,0	20,0
Ungarn	0,0	10,0	0,0	0,0	0,0	0,0	0,0	0,0	0,0	10,0
Gesamt	36,0	106,0	1.044,5	859,2	4.032,8	3.893,5	1.268,4	872,9	6.381,7	5.731,6

Angaben in Mio. EUR

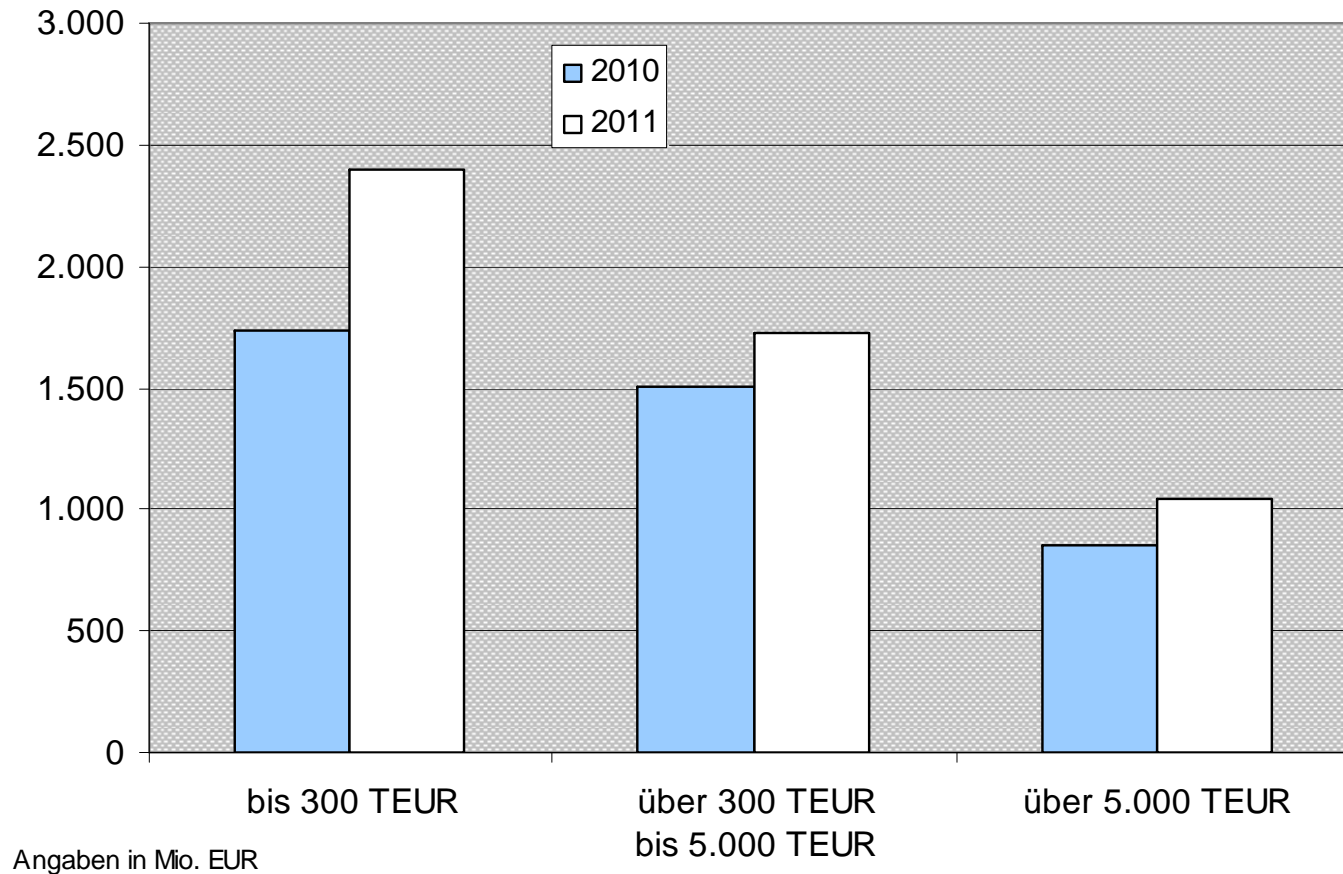
Aufgliederung der Deckungsmasse II – Hypothekendarlehen

nach Größenklassen	Betrag		prozentuale Verteilung	prozentuale Veränderung zum Vorjahr
	2011	2010	2011	
bis 300 TEUR	2.393,7	1.735,0	46,42%	37,97%
über 300 TEUR bis 5.000 TEUR	1.722,8	1.504,8	33,41%	14,49%
über 5.000 TEUR	1.040,1	854,6	20,17%	21,70%
Gesamt	5.156,6	4.094,4	100,00%	25,94%

Angaben in Mio. EUR

Aufgliederung der Deckungsmasse III – Hypothekendarlehen

Aufgliederung nach Größenklassen



Aufgliederung der Deckungsmasse IV – Hypothekendarlehen

nach Nutzungsart	Betrag		prozentuale Verteilung	prozentuale Veränderung zum Vorjahr
	2011	2010	2011	
Bundesrepublik Deutschland				
wohnwirtschaftlich	5.062,6	4.012,7	98,18%	26,16%
gewerblich	94,0	81,7	1,82%	15,04%
Gesamt	5.156,6	4.094,4	100,00%	25,94%

Angaben in Mio. EUR

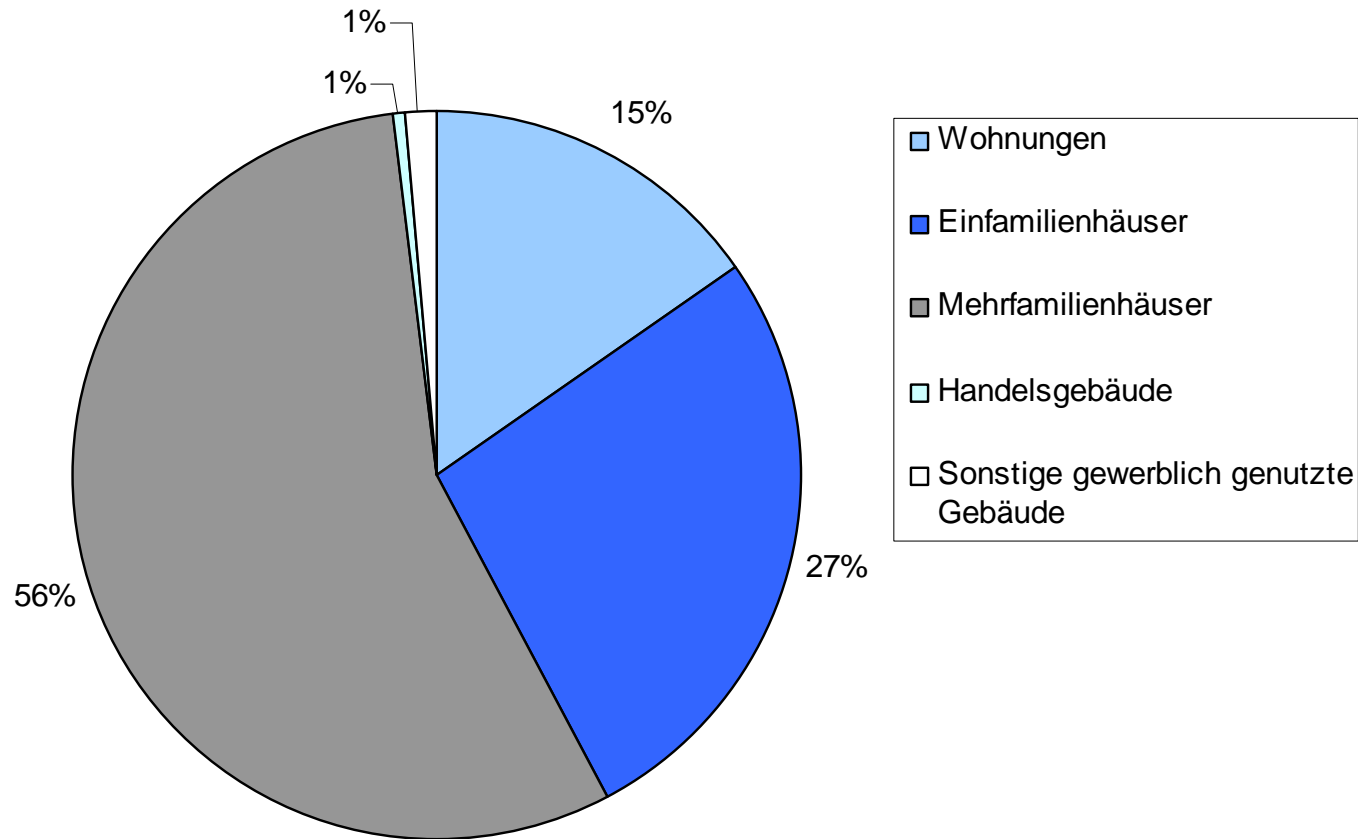
Aufgliederung der Deckungsmasse V – Hypothekendarlehen

nach Objekttyp	Betrag		prozentuale Verteilung	prozentuale Veränderung zum Vorjahr
	2011	2010	2011	
Bundesrepublik Deutschland				
Wohnungen	791,8	567,9	15,36%	39,43%
Einfamilienhäuser	1.379,5	1.110,3	26,75%	24,25%
Mehrfamilienhäuser	2.876,2	2.324,0	55,78%	23,76%
Bürogebäude	0,0	1,3	0,00%	-100,00%
Handelsgebäude	28,2	25,6	0,55%	10,20%
Industriegebäude	0,2	3,4	0,00%	-92,94%
Sonstige gewerblich genutzte Gebäude	65,5	51,4	1,27%	27,45%
Unfertige und nicht ertragsfähige Neubauten	15,1	10,5	0,29%	43,90%
Bauplätze	0,0	0,0	0,00%	N/A
Gesamt	5.156,6	4.094,4	100,00%	25,94%

Angaben in Mio. EUR

Aufgliederung der Deckungsmasse VI – Hypothekendarlehen

Verteilung nach Objekttypen



Aufgliederung der Deckungsmasse VII – Hypothekendarlehen

Geographische Verteilung	Betrag		prozentuale Verteilung	prozentuale Veränderung zum Vorjahr
	2011	2010	2011	
Baden-Württemberg	98,0	92,3	1,90%	6,20%
Bayern	214,4	164,2	4,16%	30,59%
Berlin	768,7	652,1	14,91%	17,87%
Brandenburg	621,8	512,6	12,06%	21,31%
Bremen	10,9	12,4	0,21%	-11,64%
Hamburg	44,3	40,0	0,86%	10,62%
Hessen	302,8	187,1	5,87%	61,80%
Mecklenburg-Vorpommern	501,1	425,8	9,72%	17,68%
Niedersachsen	214,8	203,6	4,17%	5,51%
Nordrhein-Westfalen	358,3	231,5	6,95%	54,77%
Rheinland-Pfalz	30,1	27,6	0,58%	9,25%
Saarland	4,7	1,0	0,09%	>100%
Sachsen	885,2	670,2	17,17%	32,08%
Sachsen-Anhalt	546,5	455,5	10,60%	19,98%
Schleswig-Holstein	77,1	62,7	1,49%	22,92%
Thüringen	477,8	355,7	9,27%	34,32%
Gesamt	5.156,6	4.094,4	100,00%	25,94%

Angaben in Mio. EUR

Weitere Angaben zu den Deckungswerten

- In den Deckungswerten der DKB bestanden für öffentliche und hypothekarische Pfandbriefe zum Stichtag keine rückständigen Leistungen (> 90 Tage).
- Die Deckungswerte der DKB für öffentliche und hypothekarische Pfandbriefe enthalten ausschließlich auf EURO lautende Forderungen, so dass ein Währungsstress entfällt.
- Die Deckungswerte der DKB enthalten für öffentliche und hypothekarische Pfandbriefe keine Derivate.